

Restaurátorský průzkum a záměr

# Soubor Karla Klostermana

Muzeum Šumavy Kašperské hory



MgA. David Blahout, Ph.D.

© 2024

## 1. Data památky

Dílo:	Soubor Karla Klostermana
Datace:	1. čtvrtina 20. století
Autor:	neznámý
Lokalizace:	Muzeum Šumavy Kašperské hory
Materiál:	Mahagonové, březové a lipové dřevo, bronz, textil, papír a mosaz
Rozměry:	Šperkovnice 109/79 - v 25cm, š 15cm, h 10cm Kalamář 110/79 - v 30 cm, š 19 cm, h 10 cm Plaketa 111/79 - v 21 cm, š 28 cm, h 4 cm Kolébkový piják 112/79-v16cm, š 7cm, h 7cm Brýle 114/79 - v 10 cm, š 6 cm, h 0,5 cm
Evid./restř./přír. č.:	109/79, 110/79, 111/79, 112/79, 114/79

## 2. Údaje o akci

Vlastník:	Muzeum Šumavy Kašperské hory Náměstí 140, 341 92 Kašperské Hory
Rest. průzkum vypracoval:	MgA. David Blahout, Ph.D. J. Malého 1957, Písek 397 01
Číslo povolení MKČR:	7401/2008

## 3. Popis památky

### 3.1. Plaketa 111/79

Prostá krabička, potažená vně černým papírem a uvnitř zelenou látkou, obsahuje bronzovou plaketu na mahagonem dýhované destičce se šelakovou politurou. Plaketa zobrazuje ženskou figuru vypouštějící ptáka a text vztahující se ke Karlu Klostermannovi.

### 3.2. Šperkovnice 109/79

Blokovitá dřevěná hmota památky je potažena březovou kůrou a rámována podélně rozříznutými větvičkami, na víku jsou vproštěny iniciály "K K". Víko je opatřeno drobnými pantíky a obrtlíkem. Uvnitř krabičky je pak na papíře perem podepsáno věnování "Štěkeň, 19 3./IV. 18".

### 3.3. Kalamář 110/79

Plochá, lehce zvlněná florální řezba je tvořena větvičkami, velkými listy a kvítky. Na vzdálenější straně od pisatele jsou umístěny dva skleněné kalamáře se soustruženými dřevěnými pokličkami. Na druhé straně v prohlubni je umístěno pero s dřevěnou násadkou.

### 3.4. Kolébkový piják 112/79

Tradiční konstrukce má, kromě kolébky na kterou je uchycen piják, malovanou pohledovou stranu, kdy po obou stranách knopky je zobrazeno a popsáno na medailonech obklopených florálními motivy "Rábí" a "Kašperk".

### **3.5. Brýle 114/79**

Jedná se o typ binokulárních brýlí, zvaný skřípec, nebo též cvikr. Jeho držení na nosu uživatele zajišťuje mechanismus používající drátovou pružinu. Celá konstrukce obemykající čočky je vytvořena z mosazi.

## **4. Popis stavu památky před restaurováním**

### **4.1. Plaketa 111/79**

Bronzová plaketa je celoplošně zoxidovaná, šelaková politura na podkladové destičce je osleplá, její dřevěná hmota vykazuje v pravém horním rohu trhlinu.

### **4.2. Šperkovnice 109/79**

Podélně rozříznuté větvičky jsou na víku v případě iniciálů "K K" uvolněny, v oblasti obrtlíku chybí. Celá památka je silně pokryta prachovými deposity.

### **4.3. Kalamář 110/79**

Florální řezba je v místě odkládání pera silně abrazivně poškozená. Soustružená dřevěná poklička u pravého kalamáře vykazuje trhlinu. Celá řezba kalamáře je pokryta prachovými deposity.

### **4.4. Kolébkový piják 112/79**

Malba na pohledové straně na medailonech obklopených florálními motivy "Rábi" a "Kašperk" je abrazivně poškozena a pokryta prachovými deposity.

### **4.5. Brýle 114/79**

Celá mosazná konstrukce obemykající čočky je nerovnoměrně pokryta korozními produkty.

## **5. Sondážní průzkum**

Součástí restaurátorského průzkumu bylo vytvoření sondy - zkoušky ztenčování a snímání prachových depositů na památce, viz:

*Sonda č. 01 - Plaketa 111/79*

*Sonda č. 02 - Šperkovnice 109/79*

*Sonda č. 03 - Kalamář 110/79*

*Sonda č. 04 - Kolébkový piják 112/79*

*Sonda č. 05 - 3.5. Brýle 114/79*

## **6. Evaluace sondážního průzkumu**

Z výsledků orientačního sondážního průzkumu lze vyvodit závěr, že lze ztenčit a sejmut prachové deposity a ztmavlé laky, při zachování rozhodujícího množství patiny.

## **7. Restaurátorský záměr**

### **7.1. Koncepce restaurátorského zásahu**

Všechny zjištění a informace vycházející z restaurátorského průzkumu společně s přihlédnutím k charakteru a stavu památky a posouzením památkových hledisek dalo vzniknout koncepci restaurátorského zásahu. Ta spočívá v citlivém restaurování

Souboru Karla Klostermana, a to při respektování patiny stáří, která je neoddělitelnou součástí díla.

## **7.2. Restaurátorský záměr**

Koncepce restaurátorského zásahu je podkladem pro stanovení procesu restaurování, vyúsťujícím v restaurátorský záměr, který bude naplňovat tyto jednotlivé etapy restaurování:

### **7.2.1. Dřevěné prvky**

#### **I. Etapa – ztenčení ztmavlých laků a prachových depositů**

V této následující etapě je potřeba realizovat kontrolované celkové postupné sejmutí prachových depositů a ztenčení ztmavlých laků pomocí adekvátní kombinace metod snímání a za použití látek, které to provádějí s maximálním ohledem na dochované vrstvy (případná modifikace technik snímání a chemických látek při něm použitých, individuálně podle specifik jednotlivých vrstev).

#### **II. Etapa - lokální zajištění a tmelení památky**

Slepení tektonických trhlin (Plaketa 111/79, Kalamář 110/79). Lokální doplnění chybějících částí (Šperkownice 109/79). Místní doplnění opticky rušivých defektů povrchu subtilní plastickou retuší.

#### **III. Etapa – lokální barevné retuše dřevěného povrchu**

Rehabilitace povrchu pomocí lokálního barevného tonování opticky scelující retuše při použití lazurních tónů.

#### **IV. Etapa – závěrečná konzervace povrchu vhodným prostředkem**

Přiměřená závěrečná povrchová úprava příslušným prostředkem (lakem), vytvářejícím ochranný film.

### **7.2.2. Kovové prvky**

#### **I. Etapa - dílčí demontáže**

V této etapě bude provedena odborná katalogizace a následná dílčí demontáž jednotlivých prvků památky.

#### **II. Etapa – snímání prachových depositů a laků**

V této etapě proběhne kontrolované celkové postupné sejmutí prachových depositů pomocí adekvátní kombinace metod snímání a za použití látek, které to provádějí s maximálním ohledem na materiálovou bázi památky. V případě (Plaketa 111/79) je třeba odborně sejmut pouze tenkou vrstvu mladší patiny a laku tak, aby na bronzovém reliéfu zůstala autorská patina modelující sochařský projev!

#### **III. Etapa - stabilizace korozních produktů**

V tomto úseku restaurátorského procesu proběhne aplikace odpovídajícího stabilizátoru koroze v místech s výskytem korozních produktů.

#### **IV. Etapa - barevná retuš**

Následně budou dle potřeby provedeny barevné opticky scelující retuše pomocí lazurních tónů.

#### **V. Etapa - závěrečná konzervace**

Na závěr restaurátorského procesu bude provedena přiměřená závěrečná konzervace povrchu příslušným prostředkem.

#### **VI. Etapa – montáže**

Odborná montáž restaurovaných částí památky, podle katalogizace jednotlivých prvků.

### **8. TECHNOLOGICKÁ ZPRÁVA**

#### **8.1. Dřevěnné prvky**

##### **I. Etapa – ztenčení a sejmutí ztmavělých laků a prachových depositů**

Etanol, Benátské mýdlo

##### **II. Etapa - lokální statické zajištění a tmelení památky**

Kostní klíč, březové dřevo, Kliho-křídový tmel, minerální plnivo

##### **III. Etapa - lokální barevné retuše dřevěného povrchu**

Kremer Watercolor, Zweihorn

##### **IV. Etapa – závěrečná konzervace povrchu vhodným prostředkem**

Vosko-pryskyřičný lak - Kremer Dammar Varnish Matte, UV Stabilized, šelak

#### **8.2. Kovové prvky**

##### **II. Etapa - snímání prachových depositů**

Směs aromatických, chlorovaných uhlovodíků a amidů, ethanol

##### **III. Etapa – stabilizace korozních produktů**

Chelaton III., Tanin

##### **IV. Etapa - barevná retuš**

minerální pigmenty, mikrokrytalický vosk

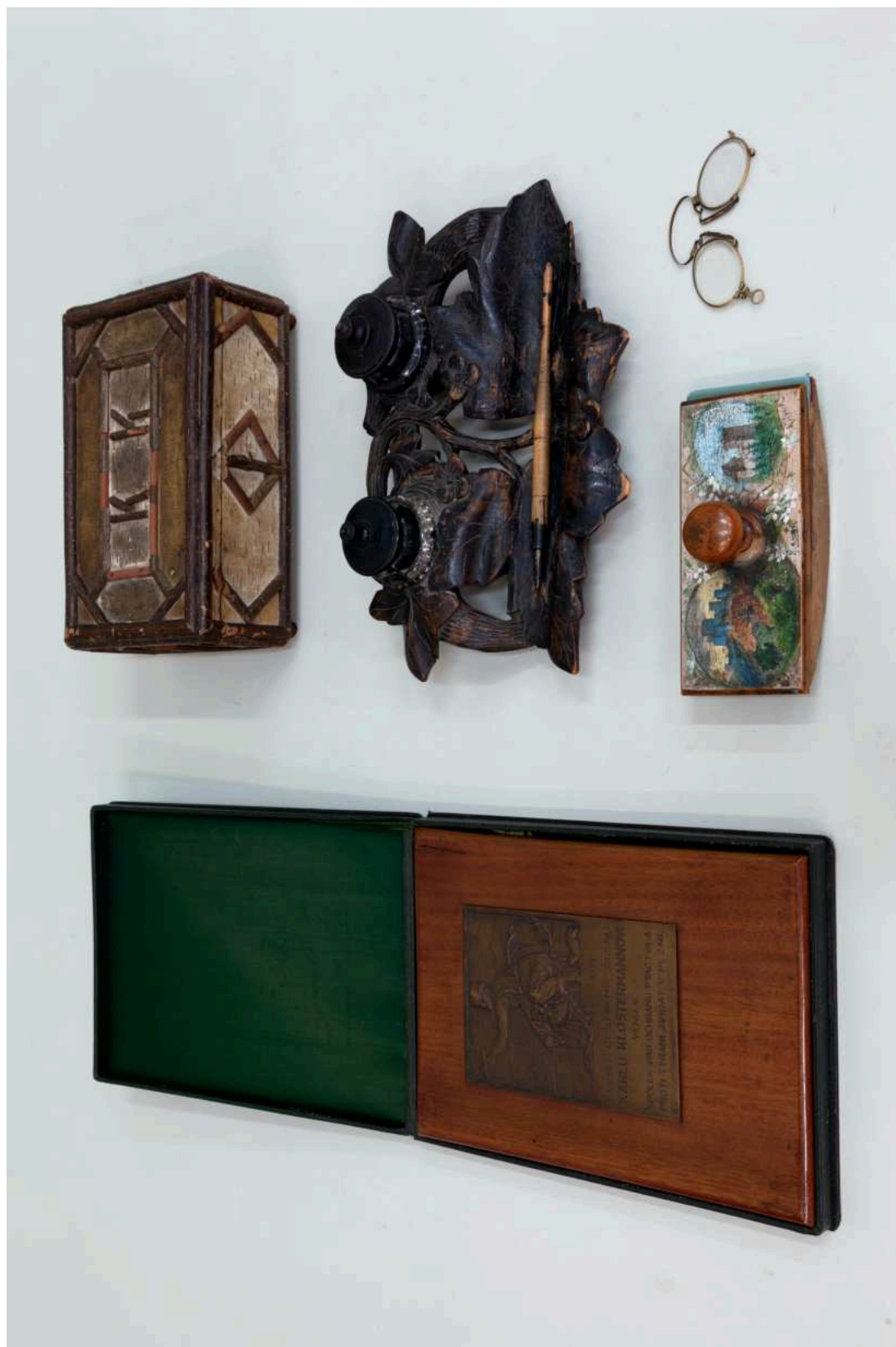
##### **V. Etapa - závěrečná konzervace**

Paranoid B72, mikrokrytalický vosk



V Písku dne 27. 9. 2024

MgA. David Blahout, Ph.D.



Stav před restaurováním - celkový pohled





Stav před restaurováním - Plaketa 111/79



Umístění zkoušky snímání prachových depositů a ztmavlých laků





S01 - zkouška snímání prachových depositů - Plaketa 111 / 79





Stav před restaurováním - Šperkovnice 109/79



Stav před restaurováním - Šperkovnice 109/79 - interiér





Umístění zkoušky snímání prachových depositů a ztmavlých laků



S02 - zkouška snímání prachových depositů - Šperkownice 109/79



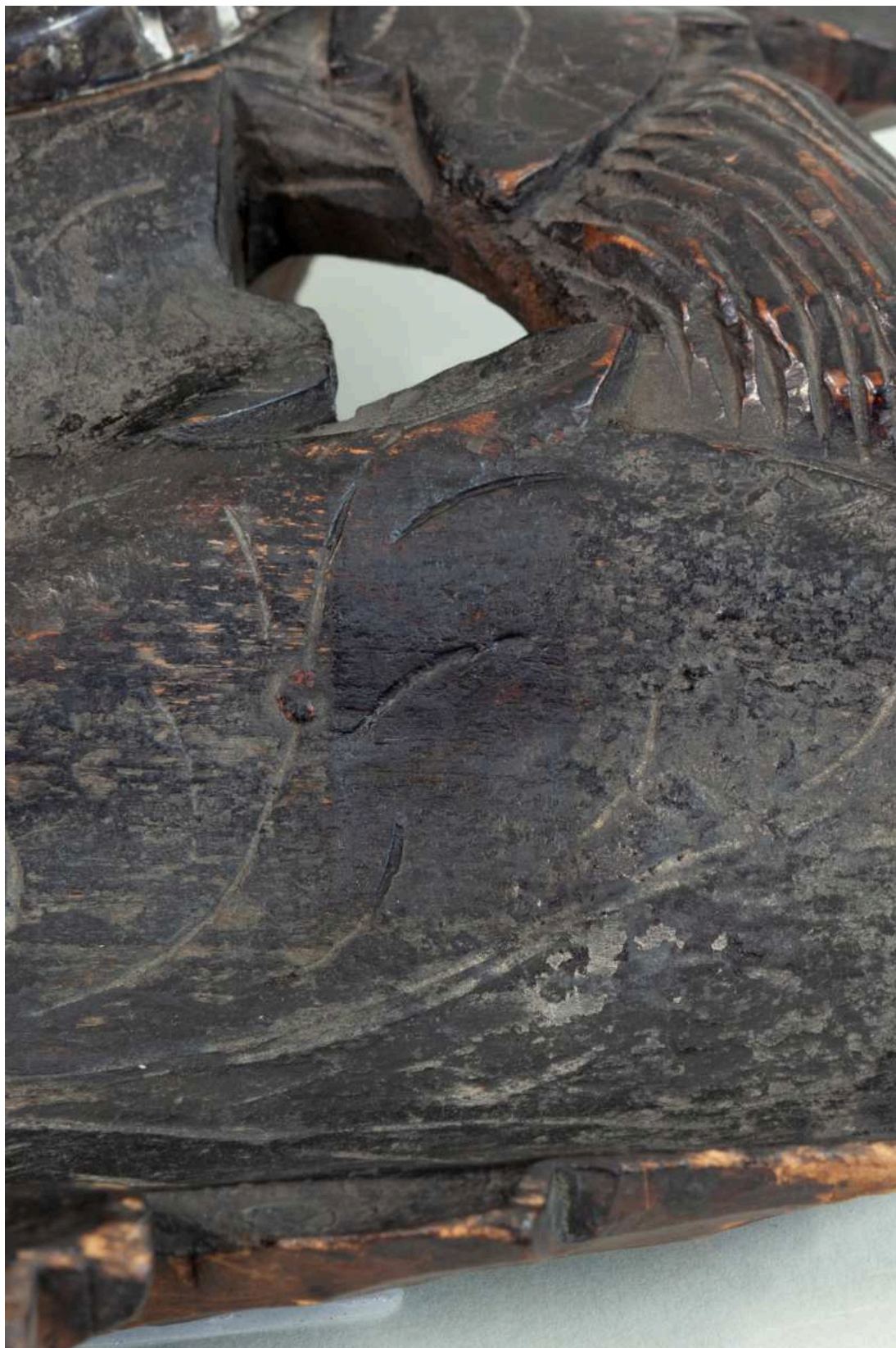


Stav před restaurováním - Kalamář 110/79



Umístění zkoušky snímání prachových depositů a ztmavlých laků





S04 - zkouška snímání prachových depositů - Kalamář 110/79



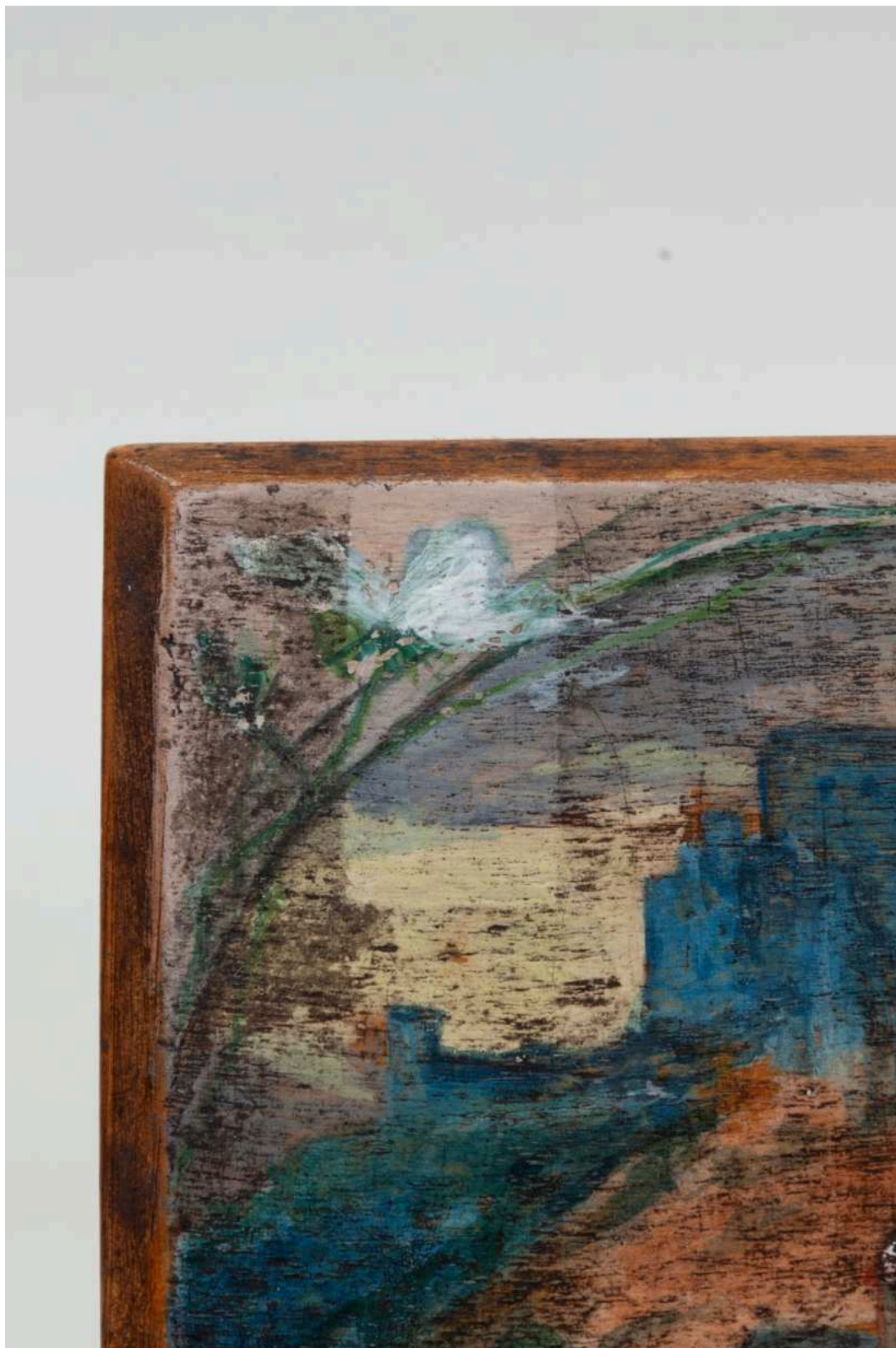
Stav před restaurováním - Kolébkový piják 112/79





Umístění zkoušky snímání prachových depositů a ztmavlých laků

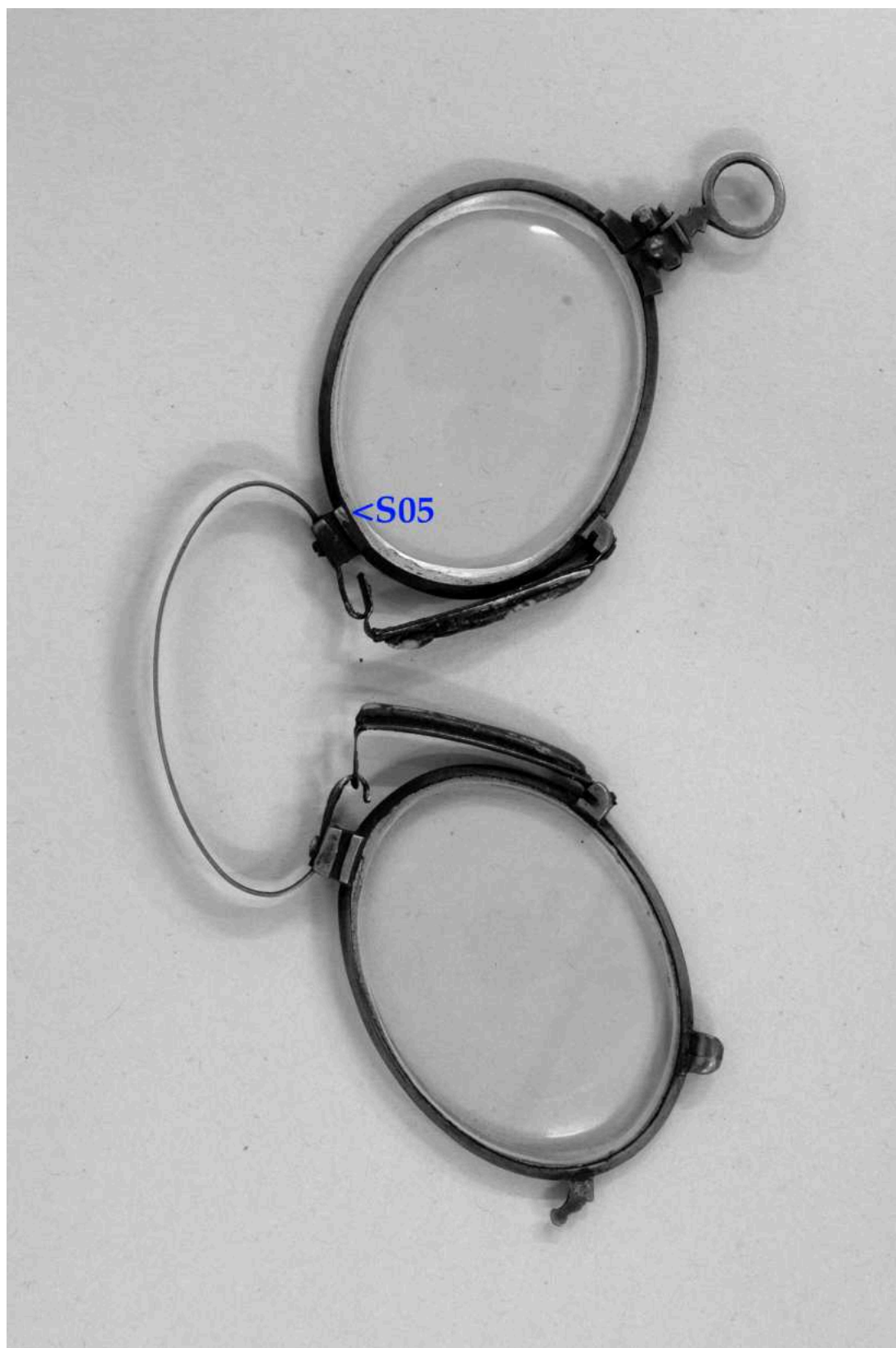




S03 - zkouška snímání prachových depositů - Kolébkový piják 112/79



Stav před restaurováním - Brýle 114/79



Umístění zkoušky snímání prachových depositů a ztmavlých laků





S05 - zkouška snímání prachových depositů - Brýle 114/79